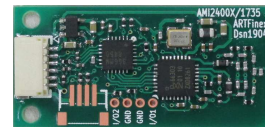


AMI2400x/1735

- 小型中出力RFIDリーダライタモジュール(17×35mm)で実装性向上
- アンテナを内蔵しミドルクラスのRFパワーで実用的な通信距離を確保
- ISO15693、FeliCa、ISO14443 Type-A/Type-Bのマルチプロトコル
- ISO15693、FeliCaインターフェースは、ASIシリーズとコマンド互換を確保
- 上位機器とはハーネス接続、IICでデジチェーン接続可能 (拡張コネクタはオプション)
- オプションでI/Oポートを実装、LED、ブザー等のカスタマイズが可能
- 広い温度特性パーツで構成、耐環境特性を向上
- ISO15693は輻射制御に対応



AMI2400/1735モジュール



デジチェーン接続例

本体仕様

No.	項目	仕様
1	中心周波数	13.56MHz
2	伝送速度	FeliCa 212Kbps
		ISO/IEC14443 106Kbps
		ISO15693 26Kbps
3	通信方式	ISO14443 Type-A/Type-B, ISO18092, ISO15693
4	適合カード	FeliCa RC-S860 / RC-S888
		ISO14443A MIFARE Classic / Ultralight / DESfire
		ISO15693 ICODE SLI, SLIx / Tag-it
5	電波法区分	型式指定を受けた誘導式読み書き通信設備
6	動作温度	-20℃ ~ 70℃
7	保存温度	-30℃ ~ 80℃
8	保存・動作湿度	30%RH ~ 80%RH(結露無きこと)
9	RF本体基板	17mm×35mm×4.0mm (接続コネクタ含む)
10	RF本体基板重量	約2g
11	接続アンテナ	内蔵
12	供給電源	DC5.0V ±5%
13	読取距離(mm) ※カードサイズICタグによる参考値	FeliCa(S888) 45
		MIFARE Classic 47
		ICODE SLI 90
		Type-B (IC運転免許証) 10
※ICタグの種類や設置環境(金属の有無、ノイズ)等で変動します		
14	上位インターフェース	調歩同期式シリアルインターフェース (UART) 38,400bps (デフォルト)
15	上位接続用コネクタ	JST製 SM06B-SRSS-TB
16	下位接続方式	IICによるデジチェーン接続可能
17	汎用IO (GPIO)	接続用コネクタに汎用IOポートをOPで装備可能
18	消費電流 1台当り (GPIO未接続)	動作時最大
		動作時最小
		110mA以下
		18mA
		注記
		パラメータにより変動します

評価キット

本製品には、すぐにお使いいただける「評価キット」をご用意しております。

上位とのインターフェースとして、RS-232CとUSBから選択ください。

- ・実際にご使用になるICカード又はICタグで動作確認いただきご使用下さい。
- ・本製品は組込み用のモジュールです。ケース入りや上位インターフェースにつきましては、ご相談ください。
- ・本仕様は2020年9月現在の広告です。仕様及び外観は予告なく変更する場合がありますので、ご了承願います。
- ・本製品は日本国内での使用を前提としております。国外での使用は考慮されておられません。
- ・MIFAREはNXP Semiconductors N.V.社の商標又は登録商標です。・FeliCaはソニー株式会社の登録商標です。



製品概要書
インターフェース仕様書
評価用ソフトウェア

Ver1.10 2020年2月現在



問合せ先

本社 鯖江市上河端町6丁目1番地の33 TEL (0778)54-8085
東京 千代田区内神田1丁目7-4 晃永ビル 5F TEL (03)5244-5280

RFID製品に関するお問合せ、ご相談は福井本社RFID事業部までご連絡ください。

RFIDに関する情報をお届けします URL <http://artfinex.co.jp/> E-mail rfid@art-tec.co.jp