

# UHF帯組込RFIDリーダ・ライタモジュール URW-SP3/4

## 特徴

- ・特定小電力に対応した組み込み用920MHz帯RFIDリーダ・ライタ
- ・送信出力 32mW(URW-SP3)/100mW(URW-SP4)
- ・通信距離 密着～1.5m
- ・豊富なアンテナバリエーションから組み合わせることにより、様々な用途で使用可能



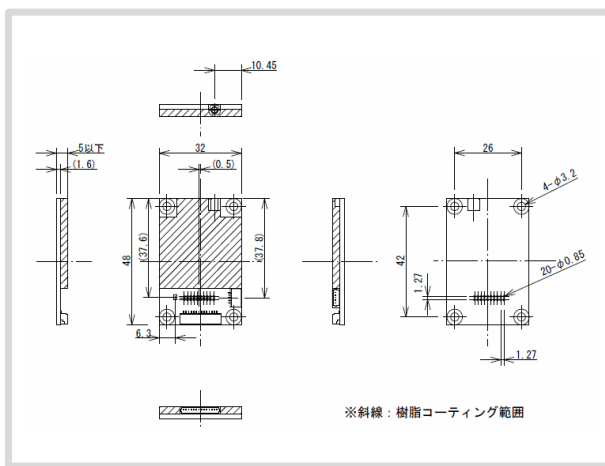
## 用途

- ・タグ発行装置組込
- ・ラベルプリンタ組込

## 製品仕様

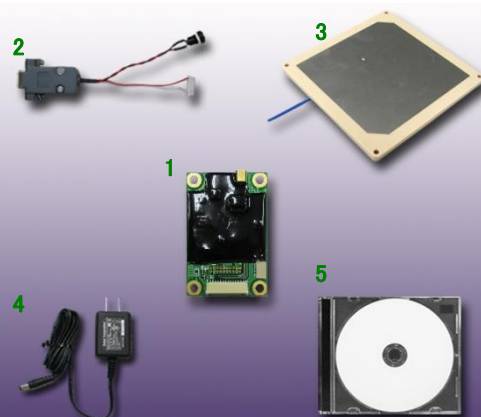
項目	URW-SP3	URW-SP4	
対応タグ通信規格	ISO18000-63 / EPC C1G2		
周波数	916.8～923.2 MHz (18チャンネル)	916.8～923.2 MHz (18チャンネル)	
送信出力	32mW (0～15dBm) 0.5dBステップ調整可能	100mW (0～20dBm) 0.5dBステップ調整可能	
電源電圧	5V		
消費電流	非発振時	30mA以下	
	発振時	350mA以下	450mA以下
上位インターフェース	UART (3.3V CMOS) / 19200bps(速度可変)		
アンテナ接続端子	MMCX (JACK)		
外形寸法	48 × 32 × 5 mm (突起物除く)		
上位インターフェース接続端子	SM-14-SRSS-TB (JST製)		
環境条件	動作温度 0～+55℃ (結露なきこと)		
法令/適合規格	ARIB STD-T107・RoHS		

## 外形寸法



## 開発者支援キット(DK) URW-SP-DK

開発者支援キット(DK)は、機能検証とソフトウェア開発のためのRFID開発支援キットです。本体のほかに、サンプルアプリケーション、開発用ライブラリ(API)、コマンド仕様書、サンプルソースなどが同梱されております。サンプルアプリケーションは、UHFタグのエンコードが簡単に行え、メモリアクセスやリーダ・ライタの設定・機能が確認できます。また、検出したUHFタグのIDをキーボード入力に変換し、メモ帳などに簡単に記録できるキーボードシミュレートツールを用意しております。



## URW-SP 開発支援キット(DK)

※標準同梱アンテナAN-USOR2(920)同梱アンテナの変更については、ご相談下さい。

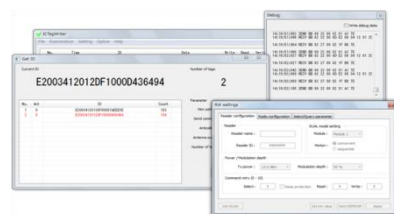
同梱品イメージ

## 構成

1. リーダ・ライタモジュール
2. UART-RS232C変換ケーブル
3. 付属アンテナ(※1)
4. ACアダプタ(DC+5V)
5. 付属CD-ROM
6. サンプルタグ
7. セットアップガイド

## 付属CD-ROM収録内容

- ・サンプルアプリケーション(ソフトウェア)
- ・キーボードシミュレートツール(ソフトウェア)
- ・ファームウェアアップデートツール(ソフトウェア)
- ・開発用ライブラリ(API)
- ・仕様書
- ・取扱説明書
- ・サンプルソースコード



[DK付属サンプルアプリケーション]

## 動作環境

対応OS: Microsoft® Windows® 7(32bit版/64bit版)、Microsoft® Windows® 8/8.1(64bit版)、Microsoft® Windows® 10 (32bit版/64bit版)  
開発環境: Microsoft® Visual Studio® .NET2003以降(Visual C++, Visual Basic .NET, Visual C# .NET以降)、Microsoft® Visual Basic6.0

お問合せ先 RFID東京事業部

E-mail: [info@artfinex.co.jp](mailto:info@artfinex.co.jp)



株式会社アートファイネックス

東京都千代田区内神田1丁目7の4 晃永ビル 5F

<https://artfinex.co.jp/>

株式会社アートファイネックスは、ソーバル株式会社からRFID事業を2015年3月31日付にて、譲受致しました。

※1 開発支援キットの同梱アンテナについては変更になる可能性が御座います。御要望の際には、弊社担当営業までお問い合わせください。用途・御要望のアンテナへの変更も出来る限り対応致します。尚、仕様・外観・製品構成は、改良のため予告なく変更する場合がございます。最新の情報につきましては、弊社営業担当にお問い合わせください。